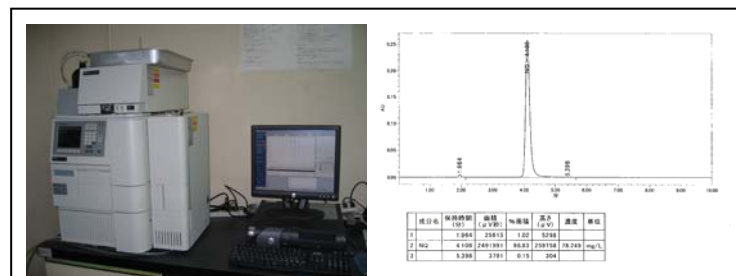
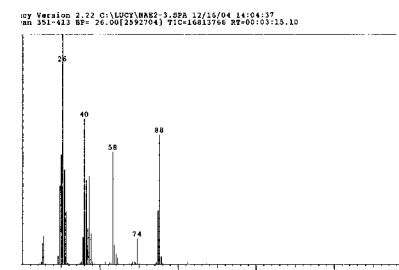


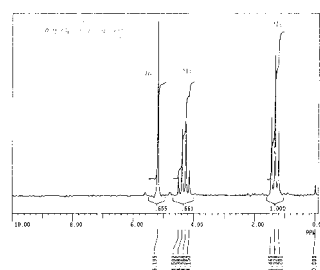
理化学実驗室分析装置



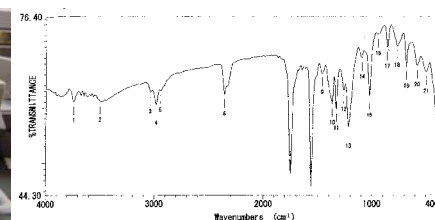
高速液体クロマトグラフィー
有機化合物(混合物)を
分離、検出し、純度を測定



ガスクロマトグラフ質量分析装置
有機化合物(混合物)を分離、検出し、分子量を測定



核磁気共鳴(NMR)装置
分子の構造(水素の位置)を測定



赤外分光装置(FT-IR)
分子の構造(官能基の種類)を測定



元素分析装置
分子中の炭素、水素、窒素、
の割合を測定



ガスクログラフィー
有機化合物(混合物)を
分離、検出し、純度を測定



カールフィッシャー滴定装置
試料中の水分を測定